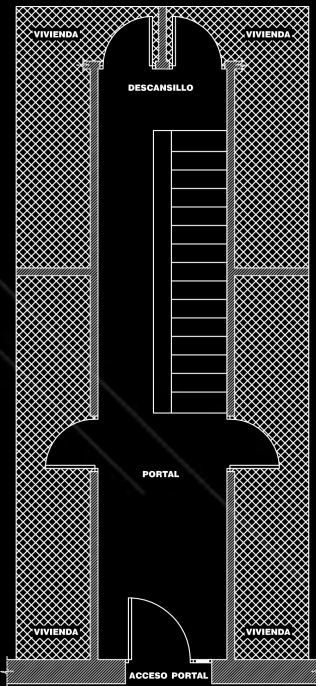




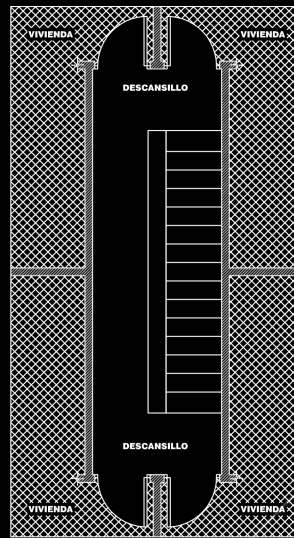
# MODÈLE 4

Solution adoptée par la distribution intérieure des logements dans le bâtiment et par l'absence de connexion entre l'escalier existant et l'extérieur du bâtiment. Pour cette solution, la reconstruction totale de l'escalier et l'installation d'un ascenseur dans la zone intérieure disponible sera effectuée, afin que les utilisateurs puissent en faire usage à chaque étage.

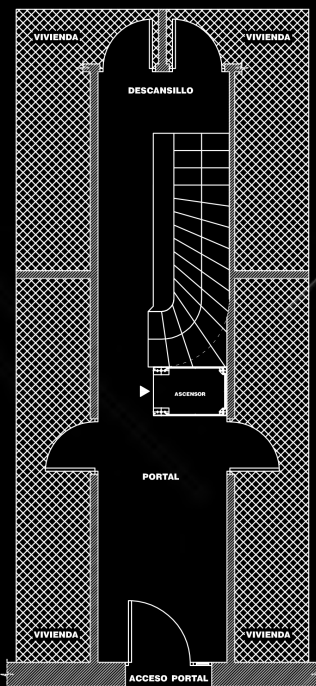
ESTADO ACTUAL  
PLANTA PORTAL



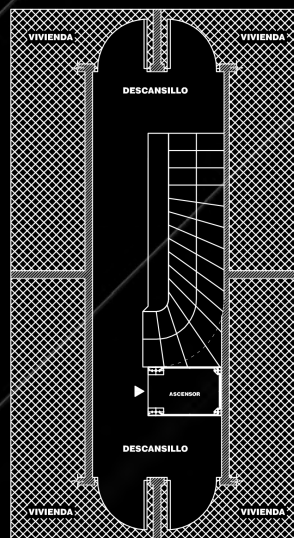
ESTADO ACTUAL  
PLANTA TIPO



ESTADO REFORMADO  
PLANTA PORTAL



ESTADO REFORMADO  
PLANTA TIPO



IV

COTAS EN MILIMETROS



IV



IV



IV