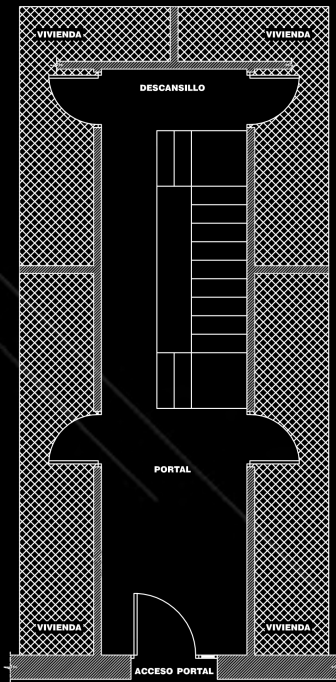




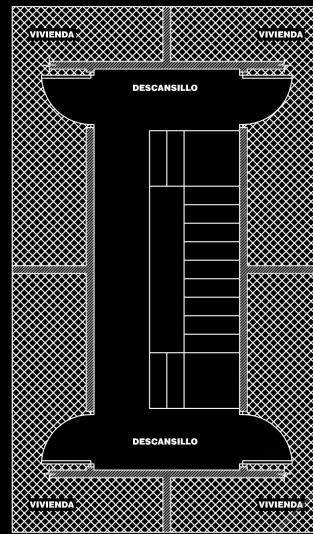
MODÈLE 5

Solution adoptée pour la distribution intérieure des logements dans le bâtiment et par l'absence de connexion entre l'escalier existant et l'extérieur du bâtiment. Pour cette solution, la reconstruction totale de l'escalier et l'installation d'un ascenseur dans la zone intérieure disponible sera effectuée, afin que les utilisateurs puissent en faire usage à chaque étage. Cette solution apporte conception, esthétique.

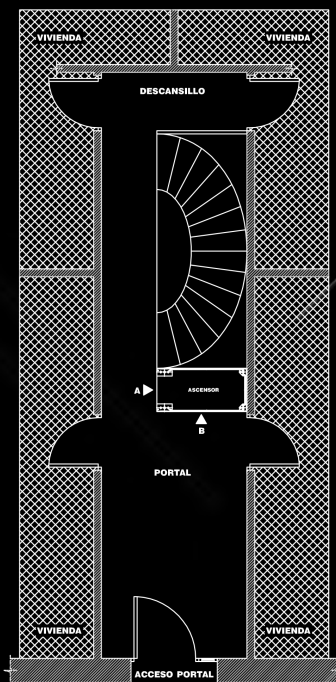
ESTADO ACTUAL
PLANTA PORTAL



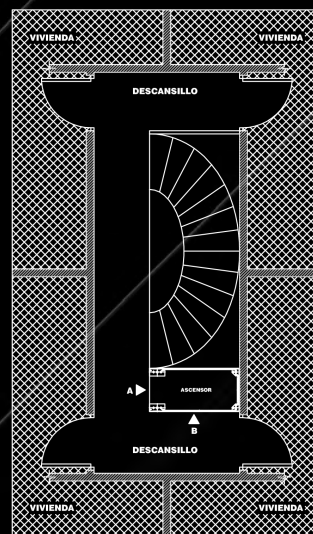
ESTADO ACTUAL
PLANTA TIPO



ESTADO REFORMADO
PLANTA PORTAL



ESTADO REFORMADO
PLANTA TIPO



V



V



V



V